



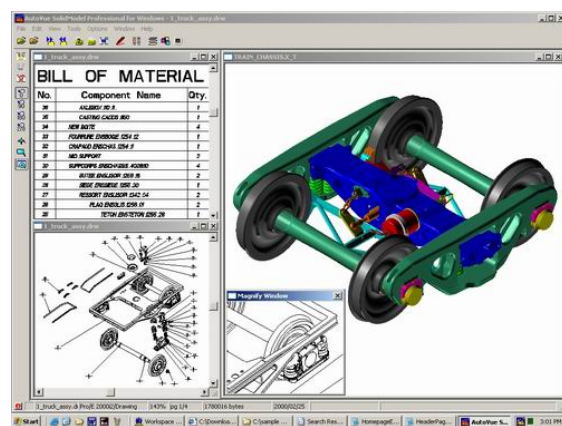
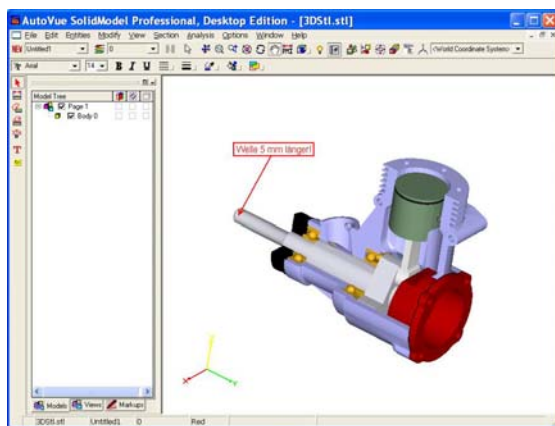
product lifecycle management

plmOne GmbH
Verwaltung / Sitz:
Quellenstraße 14/2
D-71272 Renningen
E-Mail: merkt@plmOne.de

Geschäftsstelle Böblingen
Otto-Lilienthal-Straße 36
D-71034 Böblingen
Tel.: +49 (0) 7031-714-5660
Fax: +49 (0) 7031-714-5670

AutoVue - die optimale Viewerlösung zur Anzeige beliebiger Dokumente im Unternehmen

Eine Investition, die sich in kürzester Zeit amortisiert und dabei Leistungspotentiale im Unternehmen freisetzt!



- einfache Verteilung der 2D/3D-Modelle oder Zeichnungen in alle Abteilungen und alle Standorte per Web-Browser. Dies bedeutet gegenüber herkömmlicher Verteilung der ausgedruckten Zeichnung eine immense Einsparung.
- elektronische Verteilung ist viel schneller als die Verteilung per Papier. Dies bedeutet Beschleunigung Ihrer Arbeitsprozesse.
- viele Mitarbeiter benötigen nur lesenden Zugriff auf die Zeichnungsdaten, z.B. um ein Maß abzunehmen oder um die Konstruktion einem Kunden Vor-Ort zu zeigen. Hier können Kosten für teure CAD-Lizenzen und für Schulungen gespart werden.
- Sie haben Daten von verschiedenen CAD-Systemen? Kein Problem, AutoVue unterstützt über 450 verschiedene Formate, darunter auch viele 2D/3D CAD-Formate
- Online-Zusammenarbeit: Laden Sie andere Mitarbeiter/Kunden/Zulieferer zu einer Collaboration Sitzung ein. Sie können dann im Web-Browser gemeinsam das gleiche CAD-Modell analysieren und Hinweise und Kommentare in das Modell eintragen, die für alle sichtbar sind. Dabei wird das ursprüngliche CAD-Modell nicht geändert. Änderungen in eine Papierzeichnung zu schreiben ist passé!

Gerne berate ich Sie persönlich zu Fragen rund um AutoVue:

Axel Merkt

E-Mail: merkt@plmOne.de

Tel. 07031-714-5660.